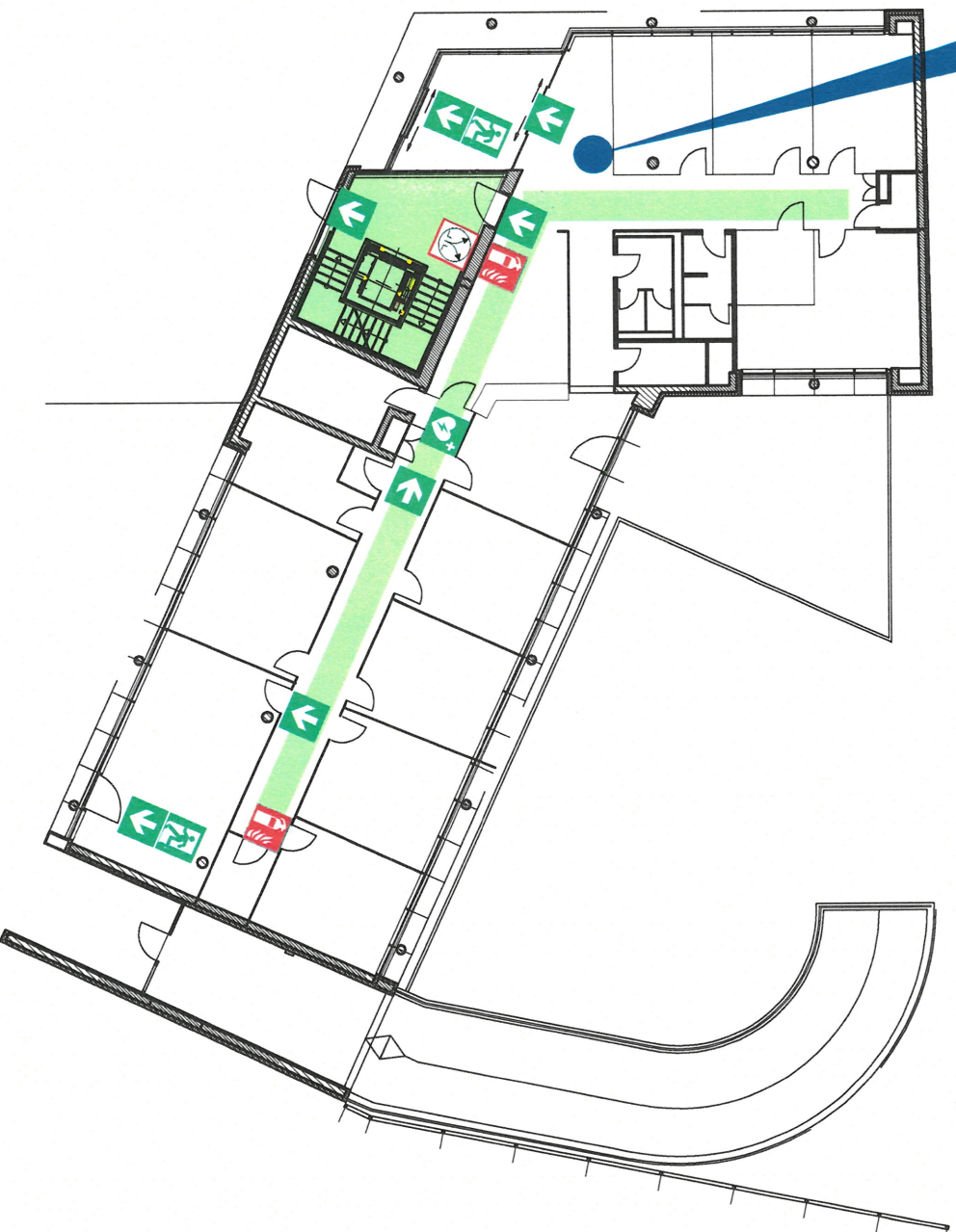


FLUCHT- UND RETTUNGSPLAN

Standort



Verhalten bei Unfällen Ruhe bewahren

1. Unfall melden

Telefon: 112
geschah es?
Verletzte?
Arten von Verletzungen?
auf Rückfragen!

2. Erste Hilfe



Absicherung des Unfallortes
Versorgen der Verletzten
Anweisungen beachten

3. Weitere Maßnahmen

Rettungsdienste einweisen
Schadstoffe entfernen

Verhalten im Brandfall Ruhe bewahren

1. Brand melden



Telefon: 112
meldet?
ist passiert?
sind betroffen / verletzt?
ist es passiert?
auf Rückfragen!

2. In Sicherheit bringen



Gefährdete Personen mitnehmen
Türen schließen
Gekennzeichneten Fluchtwegen
folgen
Keinen Aufzug benutzen
Auf Anweisungen achten

3. Löserversuch unter- nehmen



Feuerlöscher,
Mittel und Geräte zur
Brandbekämpfung
benutzen



Feuerlöscher

Druckknopfmelder



Wandhydrant

Defibrillator



Richtungsangabe

Rettungsweg
Notausgang



Sammelstelle



Fluchtweg

Anleiterstelle



Standort

Bürogebäude Neudorfer Tor
Kammer-/Neudorfer Straße
47057 Duisburg

Erdgeschoss

Stand: 02/2021 Plan-Nr.:

Plansteller:



FLUCHT- UND RETTUNGSPLAN



Standort

Verhalten bei Unfällen

Ruhe bewahren

1. Unfall melden

Telefon: 112
geschah es?
geschah?
Verletzte?
Arten von Verletzungen?
auf Rückfragen!

2. Erste Hilfe



Abseicherung des Unfallortes
Versorgen der Verletzten
Anweisungen beachten

3. Weitere Maßnahmen

Rettungsdienste einweisen
Schausitzige entfernen

Verhalten im Brandfall

Ruhe bewahren

1. Brand melden



Telefon: 112
meldet?
ist passiert?
sind betroffen / verletzt?
ist es passiert?
auf Rückfragen!

2. In Sicherheit bringen



Gefährdete Personen mitnehmen
Türen schließen
Gekennzeichneten Fluchtwegen folgen
Keinen Aufzug benutzen
Auf Anweisungen achten

3. Löschversuch unternehmen



Feuerlöscher,
Mittel und Geräte zur
Brandbekämpfung
benutzen



Feuerlöscher

Druckknopfmelder



Wandhydrant

Defibrillator



Richtungsangabe

Rettungsweg



Sammelstelle

Anlieferstelle



Fluchtweg

Anlieferstelle



Standort

1. Obergeschoss

Bürogebäude Neudorfer Tor
Kammer-/Neudorfer Straße
47057 Duisburg

Stand: 02/2021

Plan-Nr.:

Plansteller:
IK KUBON
Ingenieurbüro

FLUCHT- UND RETTUNGSPLAN

Standort



Verhalten bei Unfällen Ruhe bewahren

1. Unfall melden

Telefon: 112
geschah es?
Verletzte?
Arten von Verletzungen?
auf Rückfragen!

2. Erste Hilfe



Absicherung des Unfallortes
Versorgen der Verletzten
Anweisungen beachten

3. Weitere Maßnahmen

Rettungsdienste einweisen
Schausitzige entfernen

Verhalten im Brandfall Ruhe bewahren

1. Brand melden



Telefon: 112
meldet?
ist passiert?
sind betroffen / verletzt?
ist es passiert?
auf Rückfragen!

2. In Sicherheit bringen



Gefährdete Personen mitnehmen
Türen schließen
Gekennzeichneten Fluchtwegen folgen
Keinen Aufzug benutzen
Auf Anweisungen achten

3. Löschversuch unternehmen



Feuerlöscher,
Mittel und Geräte zur
Brandbekämpfung
benutzen



Feuerlöscher
Druckknopfmelder



Wandhydrant
Defibrillator



Richtungsgang
Rettungsweg
Notausgang



Sammelstelle



Fluchtweg
Anleiterstelle



Standort

2. Obergeschoss

Bürogebäude Neudorfer Tor
Kammer-/Neudorfer Straße
47057 Duisburg

Stand: 02/2021

Plan-Nr.:

Plansteller:



FLUCHT- UND RETTUNGSPLAN



Standort

Verhalten bei Unfällen Ruhe bewahren

- 1. Unfall melden**
 Telefon: 112
 geschah es?
 Verletzte?
 Arten von Verletzungen?
 auf Rückfragen!
- 2. Erste Hilfe**
 Abklärung des Unfallortes
 Versorgung der Verletzten
 Anweisungen beachten
- 3. Weitere Maßnahmen**
 Rettungsdienste einweisen
 Schaulustige entfernen

Verhalten im Brandfall Ruhe bewahren

- 1. Brand melden**
 Telefon: 112
 meldet?
 ist passiert?
 sind betroffen / verletzt?
 ist es passiert?
 auf Rückfragen!
- 2. In Sicherheit bringen**
 Gefährdete Personen mitnehmen
 Türen schließen
 Gezeichneten Fluchtwegen folgen
 Keinen Aufzug benutzen
 Auf Anweisungen achten
- 3. Löschversuch unternehmen**
 Feuerlöscher, Mittel und Geräte zur Brandbekämpfung benutzen

- Feuerlöscher
- Wandhydrant
- Druckknopfmelder
- Defibrillator
- Richtungsangabe
- Rettungsweg
- Notausgang
- Sammelstelle
- Fluchtweg
- Anlieferstelle
- Standort

Bürogebäude Neudorfer Tor
Kammer-/Neudorfer Straße
47057 Duisburg

2. Obergeschoss

Stand: 02/2021

Plan-Nr.:

Plansteller:

ingenieurbüro
KUBON

FLUCHT- UND RETTUNGSPLAN



Verhalten bei Unfällen Ruhe bewahren

1. Unfall melden

Telefon: 112
geschah es?
Verletzte?
Arten von Verletzungen?
auf Rückfragen!

2. Erste Hilfe



Absicherung des Unfallortes
Versorgen der Verletzten
Anweisungen beachten

3. Weitere Maßnahmen

Rettungsdienste einweisen
Schadstoffe entfernen

Verhalten im Brandfall Ruhe bewahren

1. Brand melden



Telefon: 112
meldet?
Ist passiert?
sind betroffen / verletzt?
Ist es passiert?
auf Rückfragen!

2. In Sicherheit bringen



Gefährdete Personen mitnehmen
Türen schließen
Gekennzeichneten Fluchtwegen folgen
Keinen Aufzug benutzen
Auf Anweisungen achten

3. Löserversuch unternehmen



Feuerlöscher,
Mittel und Geräte zur
Brandbekämpfung
benutzen



Feuerlöscher

Druckknopfmelder



Wandhydrant

Defibrillator



Richtungsangabe

Rettungsweg
Notausgang



Sammelstelle

Anlieferstelle



Fluchtweg

Anlieferstelle



Standort

Bürogebäude Neudorfer Tor
Kammer-/Neudorfer Straße
47057 Duisburg

2. Obergeschoss

Stand: 02/2021

Plan-Nr.:

Plansteller:

IK Ingenieurbüro
KUBON

FLUCHT- UND RETTUNGSPLAN



Verhalten bei Unfällen Ruhe bewahren

1. Unfall melden

Telefon: 112
geschah es?
Verletzte?
Arten von Verletzungen?
auf Rückfragen!

2. Erste Hilfe



Absicherung des Unfallortes
Versorgen der Verletzten
Anweisungen beachten

3. Weitere Maßnahmen

Rettungsdienste einweisen
Schadstoffe entfernen

Verhalten im Brandfall Ruhe bewahren

1. Brand melden



Telefon: 112
meldet?
ist passiert?
sind betroffen / verletzt?
Ist es passiert?
auf Rückfragen!

2. In Sicherheit bringen



Gefährdete Personen mitnehmen
Türen schließen
Gegenzeichnen Fluchtwegen folgen
Keinen Aufzug benutzen
Auf Anweisungen achten

3. Löserversuch unternehmen



Feuerlöscher,
Mittel und Geräte zur
Brandbekämpfung
benutzen

Bürogebäude Neudorfer Tor
Kammer-/Neudorfer Straße
47057 Duisburg

2. Obergeschoss

Stand: 02/2021

Plan-Nr.:

Planersteller:

IK Ingenieurbüro
KUBON



Feuerlöscher

Druckknopfmelder



Wandhydrant

Defibrillator



Richtungsangabe

Rettungsweg
Notausgang



Sammelstelle



Fluchtweg

Anliegersstelle



Standort