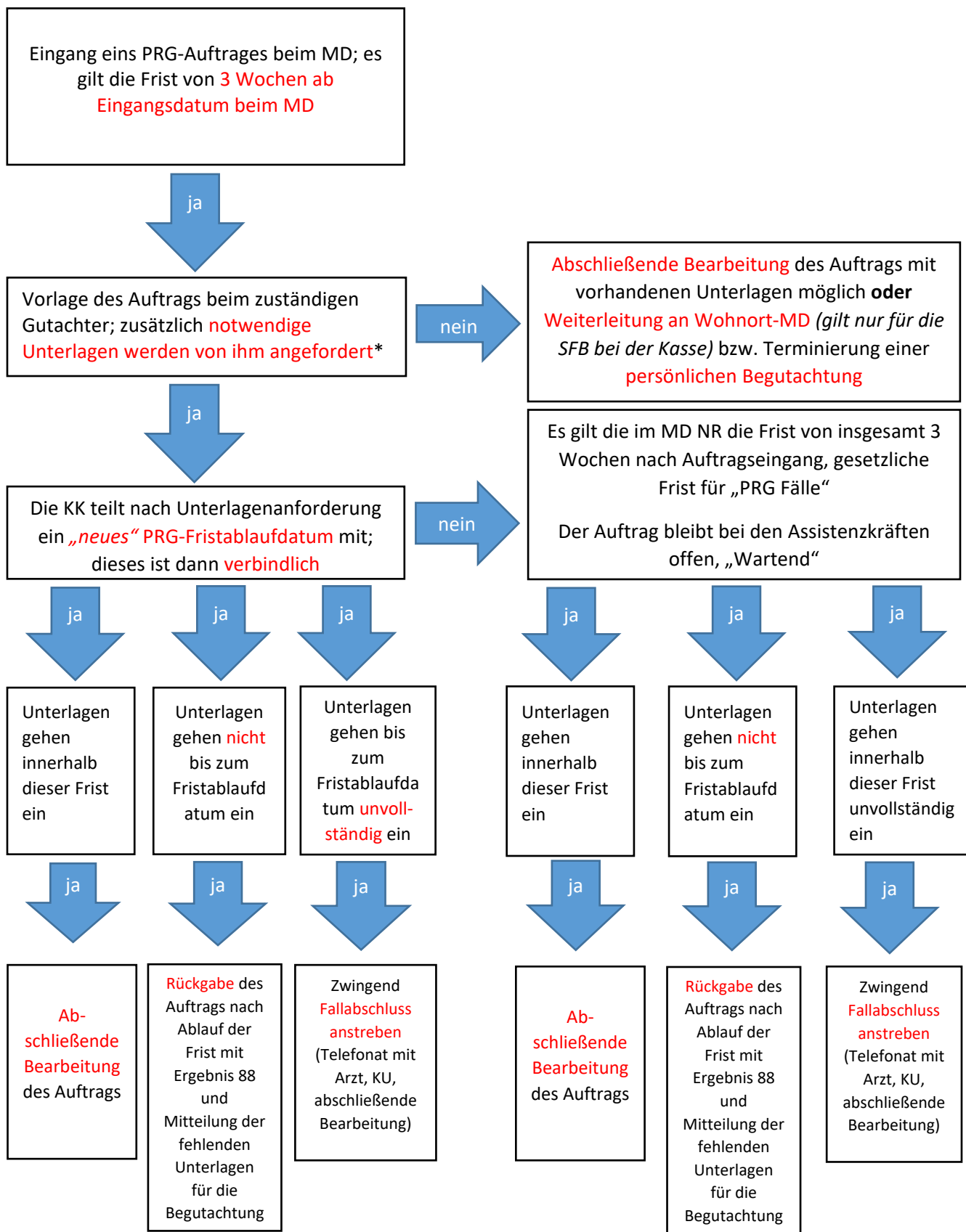


## Ablaufschema bei Aufträgen nach §13(3a) SGB V („PRG-Fälle“)



**\*Ergänzung bei möglichem Teilabschluss nächste Seite**

### Sonderfall:

Bei Erstbeurteilung ist ein „Teilabschluss“ mit vorhandenen Unterlagen möglich – Teilabschluss bedeutet in diesem Kontext, dass vorliegende Unterlagen und Informationen ausreichend sind, für die Antwort „Die medizinischen Voraussetzungen sind teilweise erfüllt“, Ergebnisschlüssel 61 oder „Andere Antwort“, Ergebnisschlüssel 70:

